

---

## むそう商事流 海外バイヤーおもてなし

32



---

## 欧米の会社が日本食・マクロビオティック食を取り扱い始めたきっかけとは？

創業者がマクロビオティック実践者

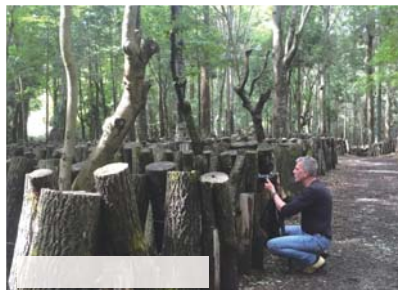
1950

日本の伝統食品に感動

1990

---

## 伝統製法の作り手を訪ねる



マクロビ・日本食 おもてなしディナー

A



” ”



だだちゃ豆の発祥地 山形県へ



7



4

7

1

9

1 1

